

Téléchargement et installation (V1,4,2,3)

l'application est téléchargeable en version portable sur le site 14frs1525

Télécharger le fichier compressé dans le dossier mes documents , et extraire celui-ci dans ce dossier

faites un raccourci de l'exécutable sur le bureau et lancer l'application

(dans le dossier de l'application il y a un fichier qui s'appelle config.xml il contient toute la configuration de l'application et des serveurs FTP)

Le dossier Fréquence contient les icônes gif qui seront transmises au FTP elles peuvent être customisées

Le dossier Status contient les images gif "on air" et "off air" elles peuvent être customisées

Le dossier LastImages contient les dernières images envoyées au serveur des 4 FTP

Fonctionnalités de l'application et description sur son fonctionnement

il est possible de transférer des images sur 4 serveurs différents en utilisant plusieurs applications SSTV comme MMSSTV, RXSSTV, SSTV digitale DRM etc

il est possible de transférer sur un même serveur les images de 4 soft sstv simultanément

l'application se comporte comme client FTP avec le serveur distant

les étapes se décomposent comme ceci pour les 4 clients FTP

l'application découvre une image dans le dossier de réception image

efface l'image 30 du serveur puis renomme les fichiers un à un du 1 au 29 eme fichier

copie l'image reçue du dossier de réception vers le serveur et la renomme en image 1

crée un dossier si inexistant dans le dossier du soft SSTV avec le nom du serveur puis déplace l'image reçue

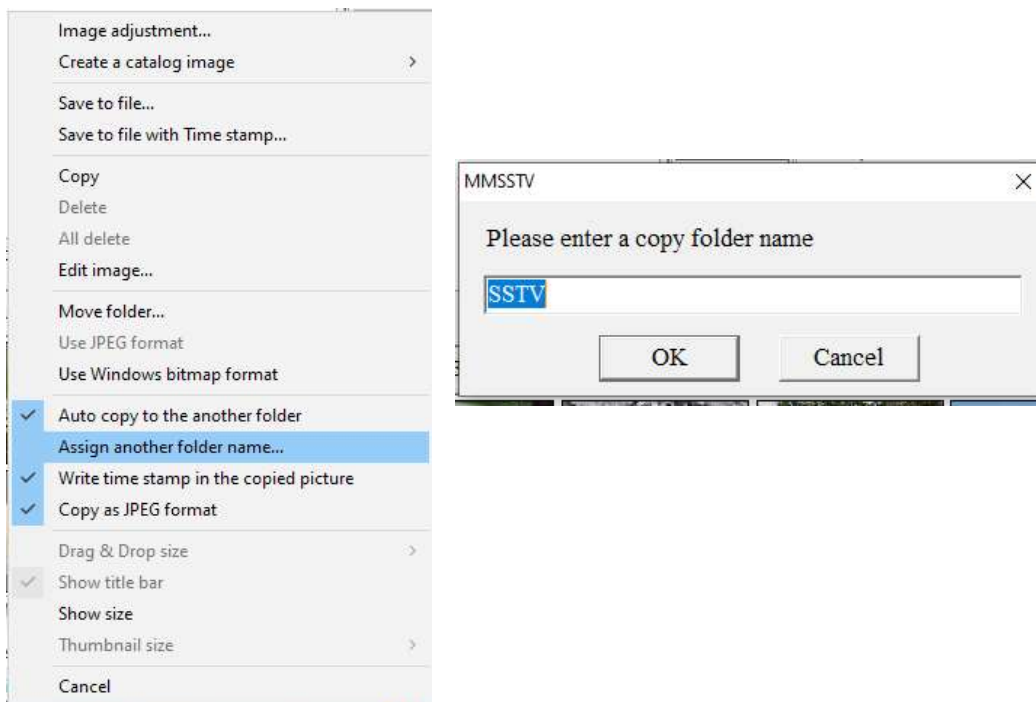
cette opération continue tout le temps que des images sont présentes dans le dossier de réception

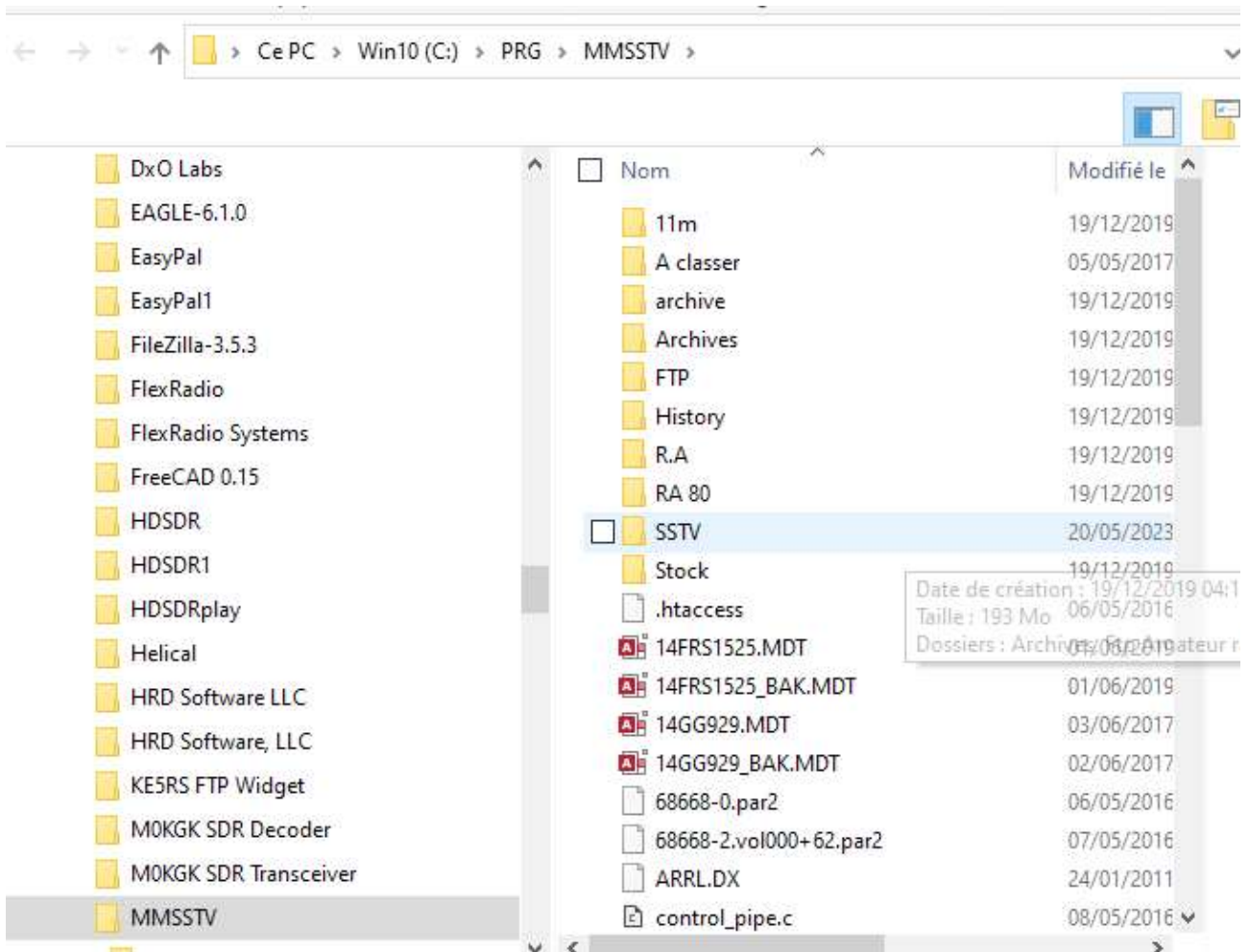
Configuration de MMSSTV

créer si cela n'est pas fait , un dossier pour la réception des images

pour cela cliquer sur l'onglet History et cliquer sur l'image avec le bouton droit un menu s'affiche

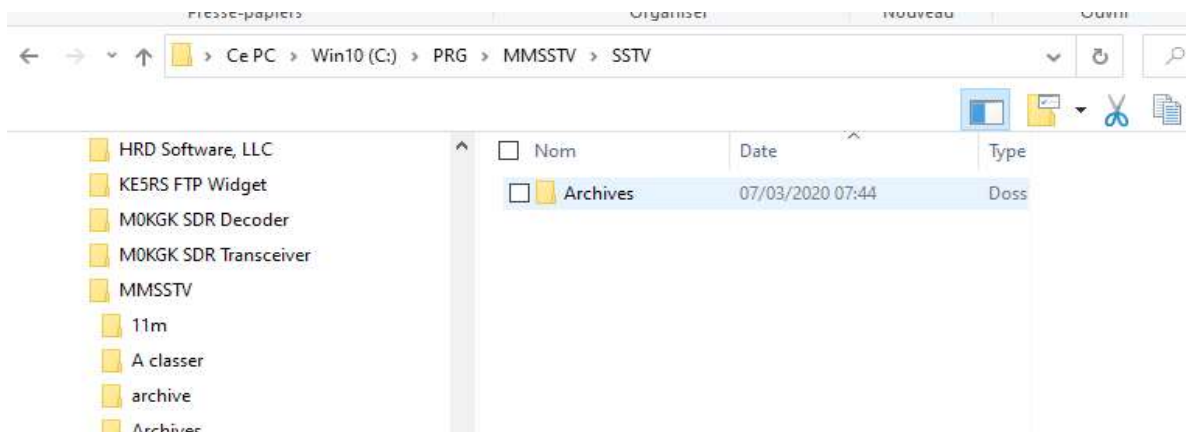
cliquer sur Assign another folder name ,et assigner le nom SSTV





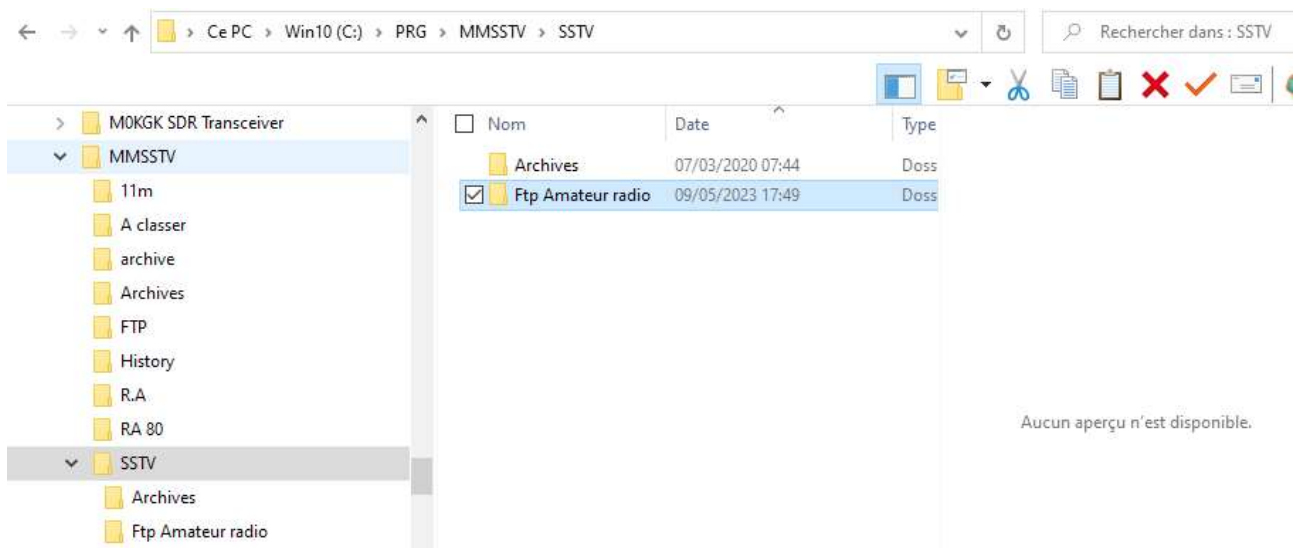
A l'intérieur de ce dossier, soit il y a plein d'image et il faudra les déplacer, ou il n'y a aucune image, c'est le but recherché pour un premier démarrage,

si des images sont dans le dossier, alors créer un dossier archive dans le dossier SSTV et y déplacer les images



par la suite l'application videra les images de ce dossier pour les transférer dans un dossier qui portera le nom du FTP

voir exemple ci-dessous



Pensez a ce que MMSSTV peut avoir besoin d'etre executé en mode administrateur pour fonctionner correctement (droit d'accés au disque dur surtout si il est installé en racine du C ou dans fichier program)

Configuration d'un des 4 FTP

cliquer sur



et selectionner un des 4 FTP a configurer

entrer le nom du FTP "au choix" Ex "FTP images 11m"
puis les renseignements fournis par votre hebergeur

les renseignements de base sur le serveur 14frs1525 est

Adresse: 14frs1525.fr

Utilisateur: votre indicatif en majuscules

Mot de passe: qui sera communiqué par mail ou messagerie

Dossier distant : sstv_files

Dossier images : dossier crée precedement pour la reception des images EX:

C:\PRG\MMSSTV\SSTV

une fois avoir effectué ces modification cliquez sur enregistrement et quitter la configuration

Config

Selectionner le FTP a modifier

- Ftp1
- Ftp2
- Ftp3
- Ftp4

Nom du FTP

Adresse

Utilisateur

Mot de passe

Dossier Distant

  Dossier images 